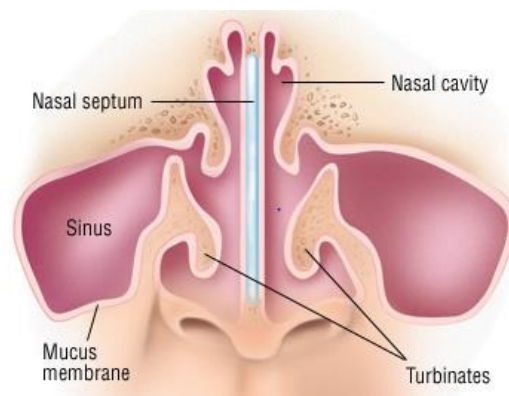


## Información de Cirugía de Septoplastia/Turbinoplastia

**Tabique Nasal:** El tabique nasal es el cartílago en la nariz que separa las fosas nasales. Está ubicado en medio y divide las fosas nasales en partes iguales. Mucha gente tiene el tabique desviado hacia un lado, lo que hace que una fosa nasal sea más pequeña que la otra, y cause obstrucción nasal.

**Cornetes:** Los cornetes son proyecciones de tejido suave, ubicados en las paredes laterales de cada cámara nasal. Hay tres en cada lado, y se dividen en cornete inferior, medio y superior. Sus 3 funciones principales son el de calentar el aire que respiramos, humidificar el aire que pasa por la nariz, y el de proporcionar una capa de mucosa que ayuda a filtrar partículas como el polen y polvo.



**Septoplastia:** Es el procedimiento quirúrgico para corregir un tabique nasal desviado.

**Turbinoplastia:** Es el procedimiento quirúrgico que reduce los cornetes para mejorar la respiración y secreción de los senos paranasales.